

Les Sciences

au collège Lucie Aubrac

→ **Sciences Physiques et Chimie**

→ **Technologie**

→ **Sciences de la Vie et de la Terre**

Des salles spécifiques...



...et du matériel pour manipuler





3 disciplines différentes, des objectifs communs

- Le raisonnement logique
- L'utilisation d'outils
- L'autonomie et le travail de groupe

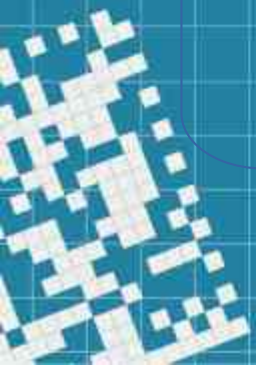
Un programme regroupant 3 disciplines

Matière,
mouvement,
énergie,
information

Le Vivant,
sa diversité
et les différentes
fonctions

Matériaux
et objets
techniques

Planète Terre,
les êtres vivants
dans leur
environnement





... en liaison avec le socle commun

**Pratiquer des
langages**

**Méthodes et
outils pour
apprendre**

**Formation de
la personne
et du citoyen**

**Pratiquer des
démarches
scientifiques**

**Se situer
dans l'espace
et le temps**



Des exigences communes à toutes les matières ...

- S'organiser et décider
- Lire, écouter, parler, écrire
- Nombres, calculs, grandeurs
- L'action de l'Homme
- Exercer sa citoyenneté



Des horaires adaptés

- En 6ème :
 - + 1h30 en classe entière par semaine
 - + 1h de TP/ 2 semaines
- En 5ème :
 - 1 h 45 en classe entière ou en groupe
- En 4ème et 3ème :
 - 1H30 en classe entière par semaine

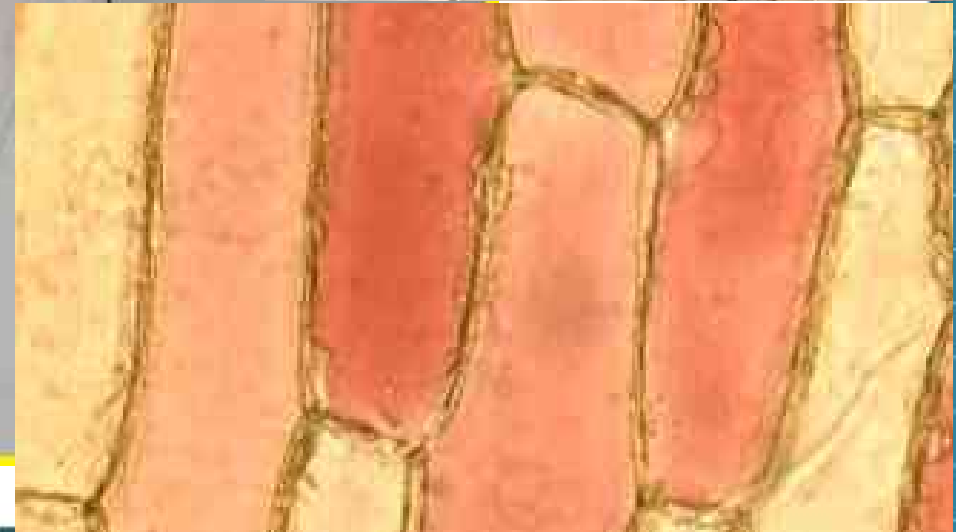


Des séances en $1/2$ classe

- Pour manipuler
- Pour réaliser des projets
- Pour travailler les méthodes
- Pour favoriser l'autonomie et travailler en groupe

Observer

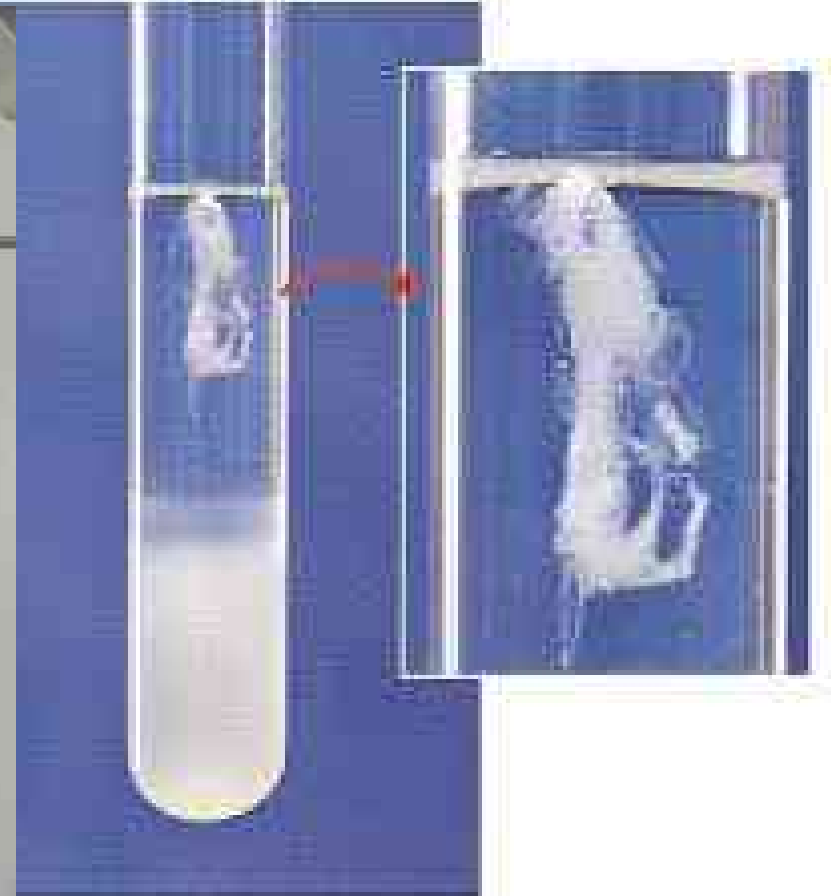
Observation des cellules d'oignon



Expérimenter



Manipuler



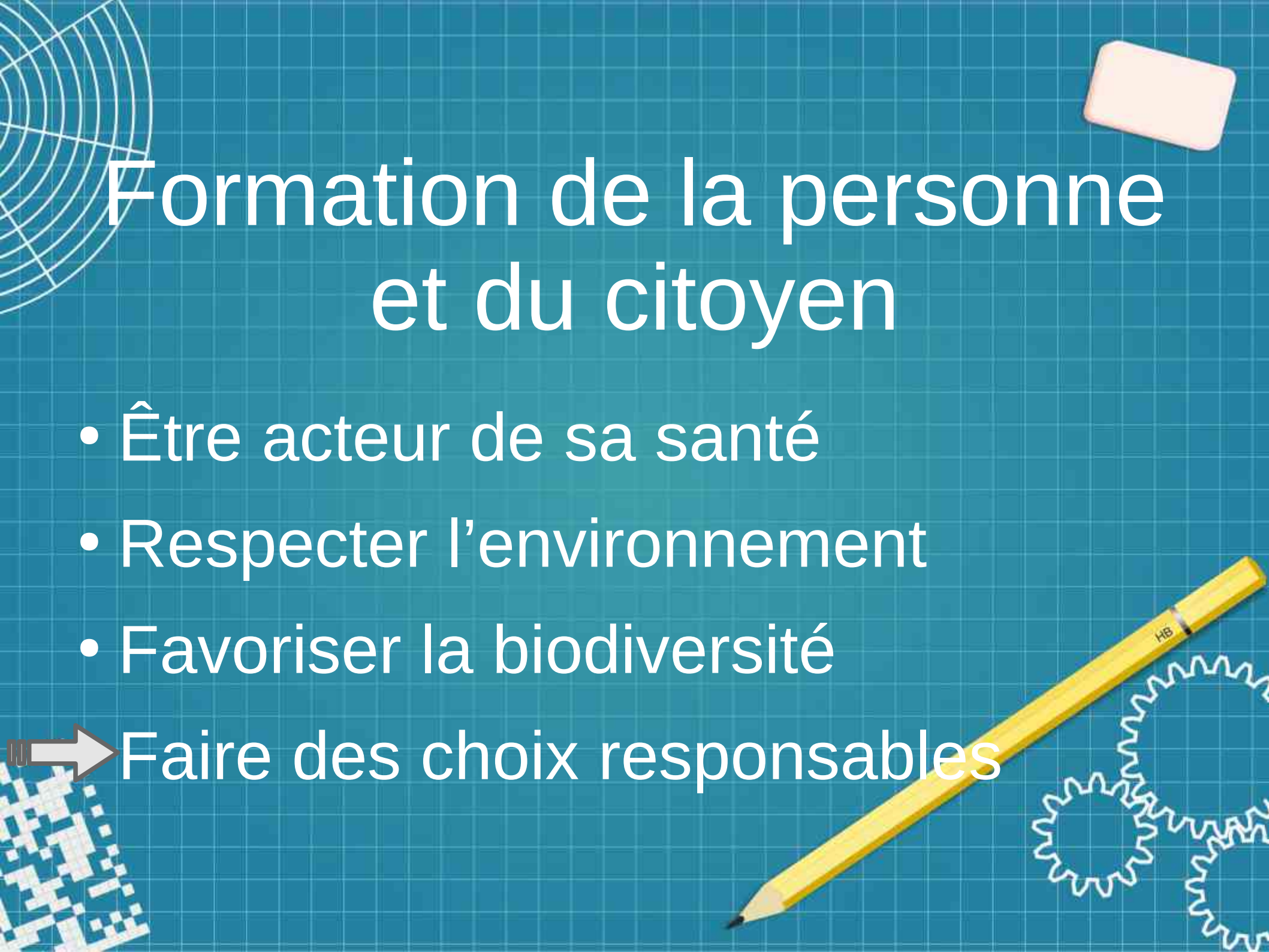
Utiliser les outils informatiques





Des productions variées

- Des exposés oraux, des débats
- Des posters, des modèles
- Des documents informatiques...



Formation de la personne et du citoyen

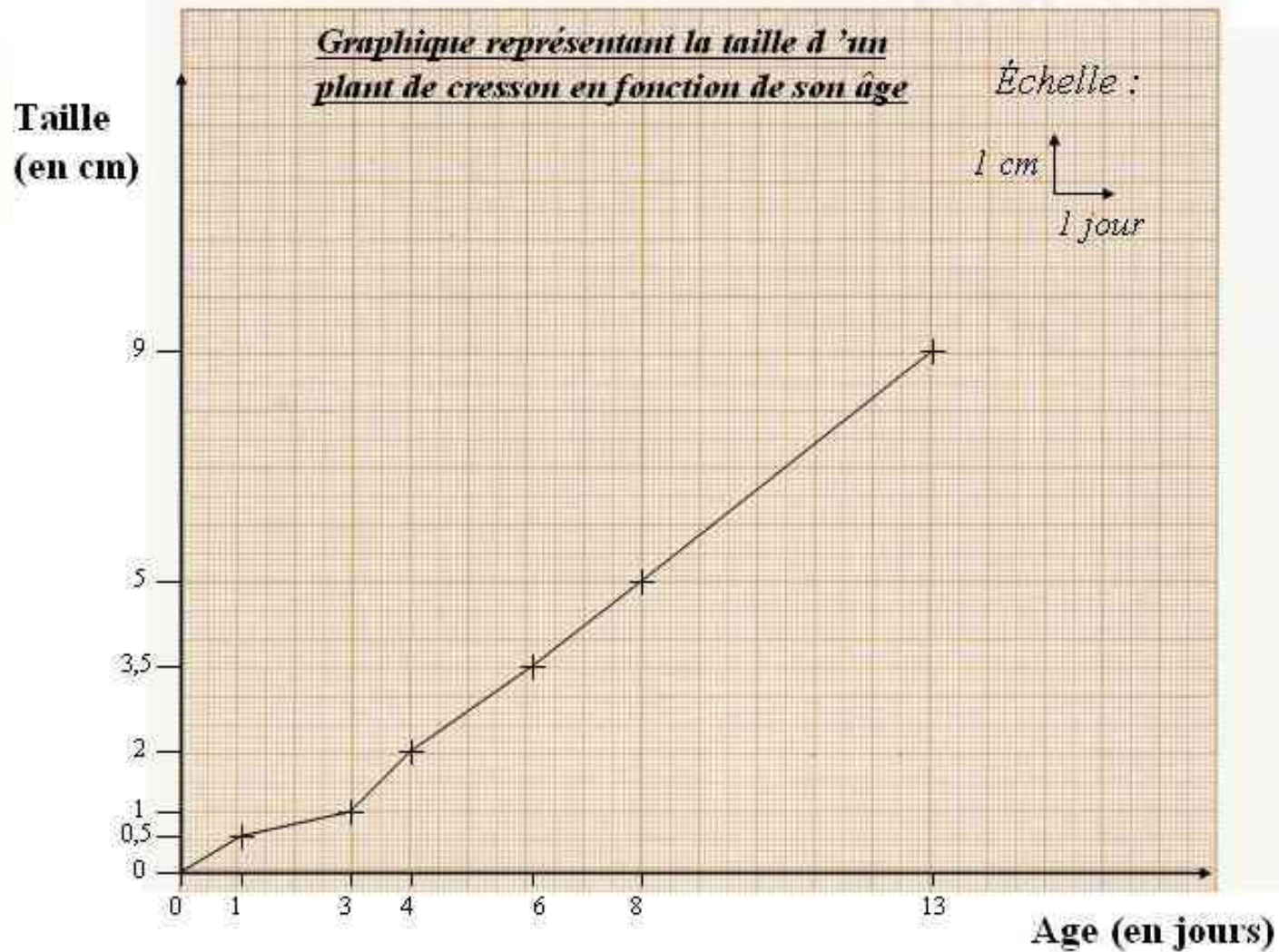
- Être acteur de sa santé
- Respecter l'environnement
- Favoriser la biodiversité
- ➔ Faire des choix responsables



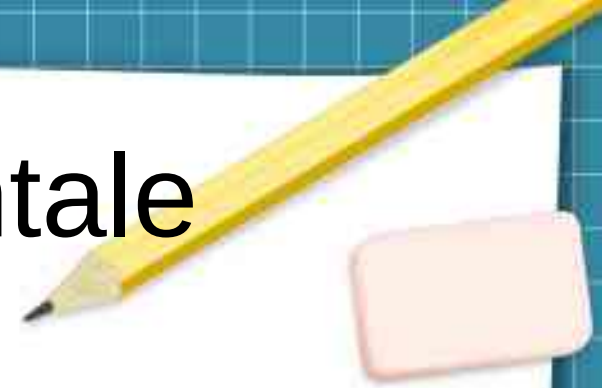
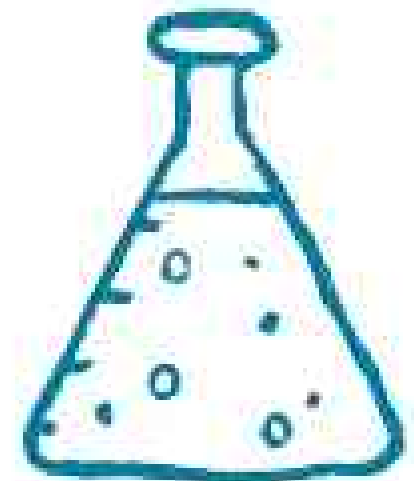
Des méthodes spécifiques aux sciences

- Schémas, dessins, graphiques, tableaux
- Démarche expérimentale
- Raisonnement scientifique

Graphiques



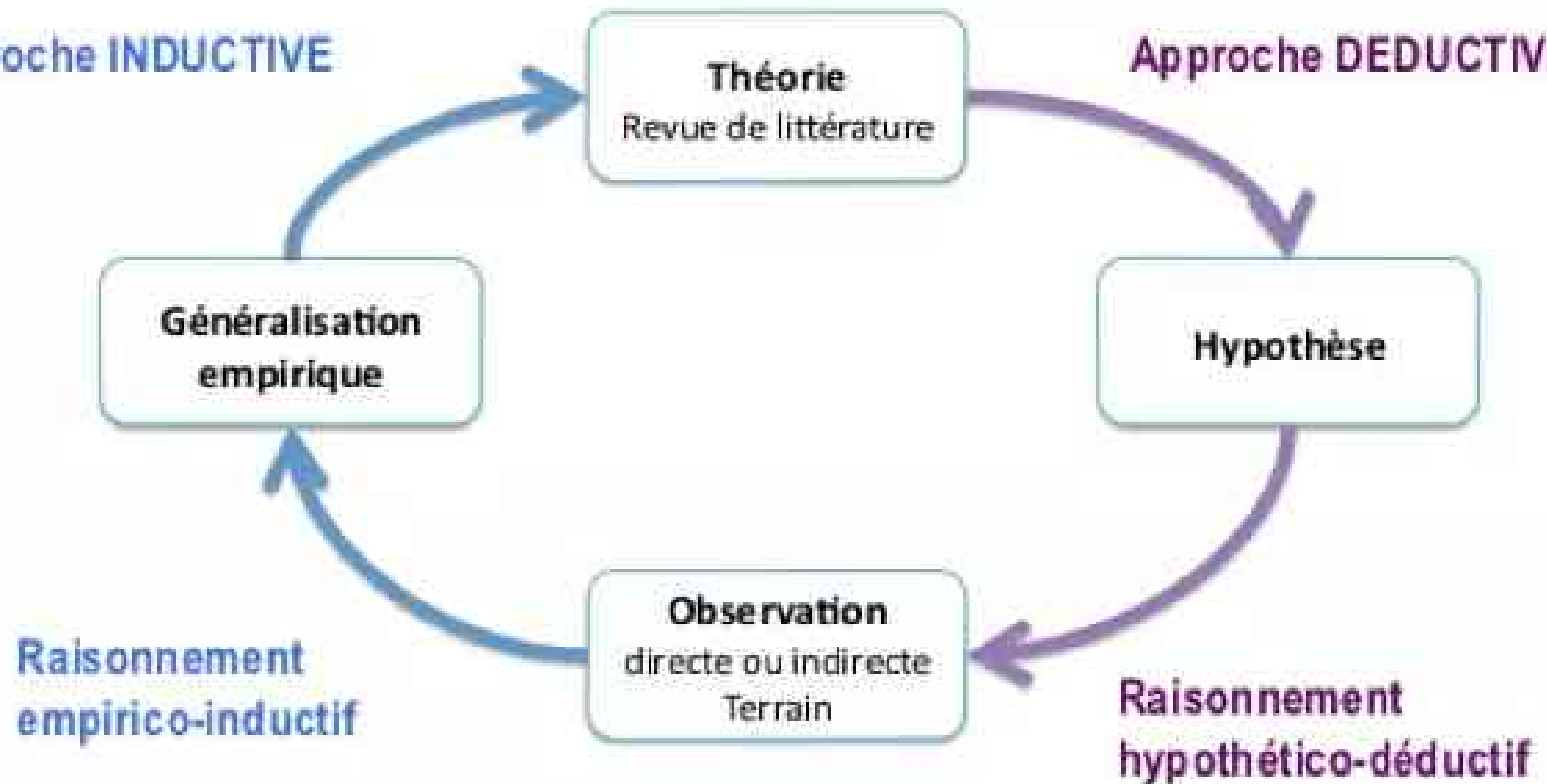
Démarche expérimentale



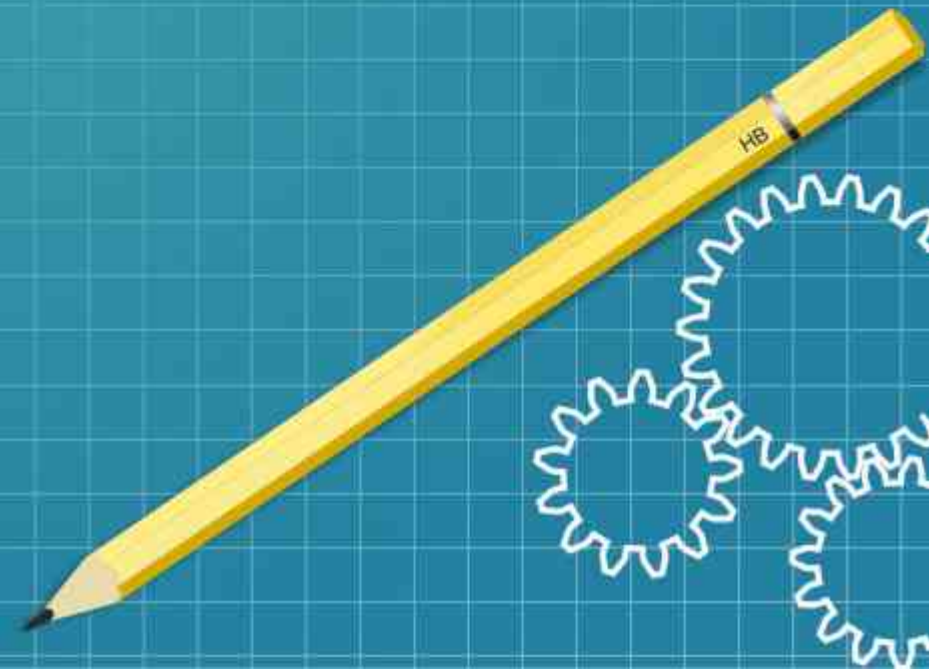
Raisonnements scientifiques

Approche **INDUCTIVE**

Approche **DEDUCTIVE**



Des projets communs



Des projets communs

- En 2018 – 2019 :
potagers ambulants

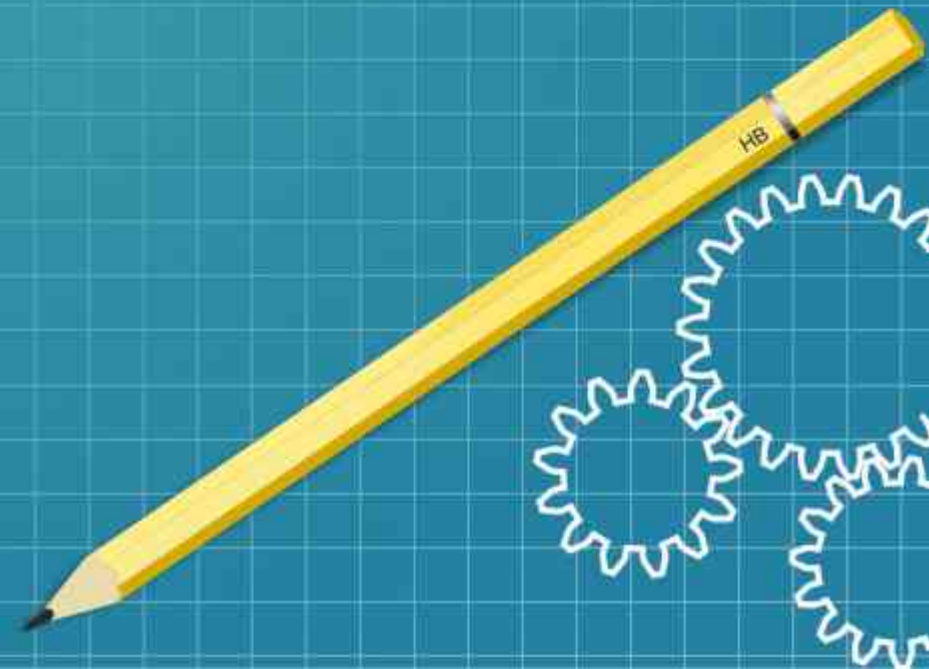


Des projets communs

- En 2019 – 2020 : lombricomposteur



Des sorties scolaires



Sorties scolaires



- Visite d'une ferme laitière



- Visite de compostri

